

Valvole Serie 28

Valvole di regolazione della portata
 Attacchi G1/8, G1/4, G3/8, G1/2

Sono valvole di regolazione bidirezionali costruite interamente in OT58 nichelato con guarnizioni in gomma NBR e volantino in tecnopolimero. Sono adatte alla regolazione di aria compressa o di acqua od oli minerali. Per i modelli 2810, 2820, 2819 e 2829 esiste la possibilità di collegare dei tubi plastici in rame o in ottone, con l'utilizzo della ghiera 1303 e dell'ogiva 1310/1320.



CARATTERISTICHE GENERALI

Costruzione	a cono
Materiali	corpo ottone nichelato, pomello tecnopolimero, guarnizioni NBR
Attacchi	G1/8, G1/4, G3/8, G1/2
Installazione	a scelta
Temperatura d'esercizio	0 ÷ 80°C (con aria secca -20°C)

CARATTERISTICHE PNEUMATICHE

Pressione d'esercizio	0 ÷ 10 bar
Portata nominale	vedi tabella

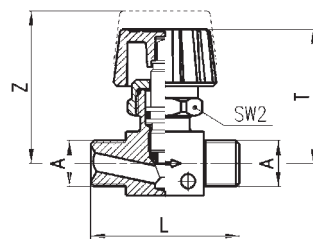
PORTATA VALVOLE DI REGOLAZIONE

(pressione d'ingresso: 6 bar)

INGOMBRI

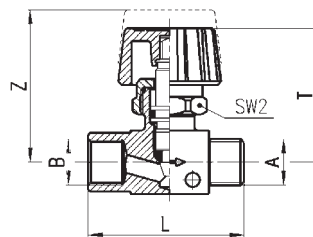
Modello	ΔP 1 bar	Flusso libero
2810 1/8	415 NI/min	590 NI/min
2820 1/8	400 NI/min	640 NI/min
2830 1/8	415 NI/min	635 NI/min
2810 1/4	508 NI/min	740 NI/min
2820 1/4	530 NI/min	840 NI/min
2830 1/4	530 NI/min	850 NI/min
2810 3/8	620 NI/min	900 NI/min
2820 3/8	1415 NI/min	1990 NI/min
2830 3/8	1415 NI/min	1980 NI/min
2810 1/2	1540 NI/min	2080 NI/min
2820 1/2	1520 NI/min	2150 NI/min
2830 1/2	1520 NI/min	2100 NI/min

Valvola Mod. 2810...



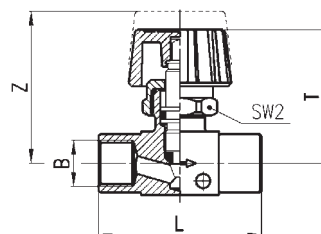
INGOMBRI					
Mod.	A	L	T	Z	SW2
2810 1/8	G1/8	40	37	42,5	19
2810 1/4	G1/4	42	37	42,5	19
2810 3/8	G3/8	42	37	42,5	19
2810 1/2	G1/2	54	42	48	22

Valvola Mod. 2820...



INGOMBRI						
Mod.	A	B	L	T	Z	SW2
2820 1/8	G1/8	G1/8	41	37	42,5	19
2820 1/4	G1/4	G1/4	44	37	42,5	19
2820 3/8	G3/8	G3/8	55,5	41,5	48	22
2820 1/2	G1/2	G1/2	59	42	49	22

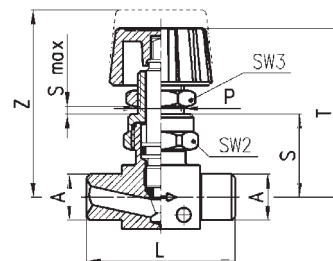
Valvola Mod. 2830...



INGOMBRI					
Mod.	B	L	T	Z	SW2
2830 1/8	G1/8	42	37	42,5	19
2830 1/4	G1/4	46	37	42,5	19
2830 3/8	G3/8	62	41,5	48	22
2830 1/2	G1/2	64	42	49	22

La ditta si riserva la facoltà di variare modelli e ingombri senza preavviso. Prodotti destinati all'industria, è vietata la vendita al pubblico.

Valvola Mod. 2819...

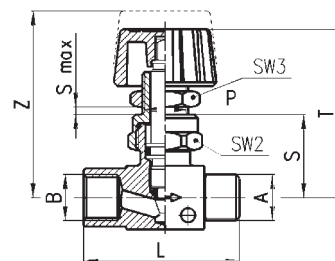


INGOMBRI

Mod.	A	L	P	S	T	Z	Smax	SW2	SW3
2819 1/8	G1/8	40	1/4	23	47	52,5	7	19	17
2819 1/4	G1/4	42	1/4	23	47	52,5	7	19	17



Valvola Mod. 2829...

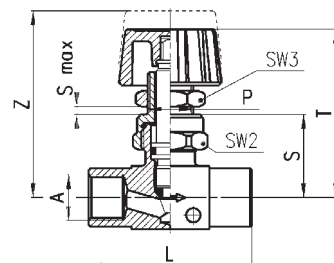


INGOMBRI

Mod.	A	B	L	P	S	T	Z	Smax	SW2	SW3
2829 1/8	G1/8	G1/8	41	1/4	23	47	52,5	7	19	17
2829 1/4	G1/4	G1/4	44	1/4	23	47	52,5	7	19	17



Valvola Mod. 2839...



INGOMBRI

Mod.	A	L	P	S	T	Z	Smax	SW2	SW3
2839 1/8	G1/8	42	1/4	23	47	52,5	7	19	17
2839 1/4	G1/4	46	1/4	23	47	52,5	7	19	17
2839 3/8	G3/8	62	14x1	28	56.5	63	7	22	17
2839 1/2	G1/2	64	14x1	29	57	64	7	22	17

